

SOLUCIONES DE MEDICIÓN DE TEMPERATURA CORPORAL

952 006 777 carlos@load.es 607 540 132



SISTEMAS DE SEGURIDAD

La **última tecnología en cámaras térmicas** diseñadas para **medir la temperatura corporal** humana sin contacto, desde diferentes distancias y con una **alta precisión**. Son dispositivos ideales para **detectar casos de fiebre de manera rápida, inteligente y segura**, en aeropuertos, transporte público, edificios comerciales, fábricas, escuelas y otros lugares públicos, y ayudar a combatir la propagación de la COVID-19 y **proteger la salud pública**.



37,3°C



1. SISTEMAS PORTÁTILES

Precisión: $\pm 0,2^{\circ}\text{C}$



TERMINAL CON MEDICIÓN DE TEMPERATURA.

desde PVP: 990€*

QRD-70T es un terminal inteligente de alto rendimiento que ha sido diseñado para la medición de la temperatura. Está basado en el sistema operativo Android. Sus múltiples opciones de configuración garantizan un excelente funcionamiento en toda situación donde conocer la temperatura sea necesario.

Precisión: $\pm 0,3^{\circ}\text{C}$



TERMÓMETRO INFRARROJO DE PRECISIÓN

desde PVP: 79€*

- Termómetro Infrarrojo
- Medición instantánea
- Alta precisión en la medida $\pm 0.3^{\circ}\text{C}$
- Rango de medición $32^{\circ}\text{C} \sim 45^{\circ}\text{C}$
- Medición sin contacto
- Parpadeo de pantalla para notificación de alarma
- Sistema autónomo a batería

BENEFICIOS GENERALES

- **Compacto y práctico**, adecuado para detección móvil
- **Económico y fácil** de usar y manejar
- Precisión de medición de $\pm 0,4^{\circ}$ o $\pm 0,5^{\circ}$ (según modelo)

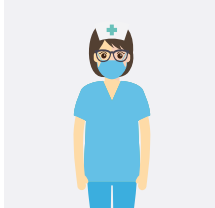
Cribado rápido con cámara térmica



Alarma al detectar temperatura anormal



Medidas adicionales (termómetro médico)



Precisión: $\pm 0,5^{\circ}\text{C}$



CÁMARA TÉRMICA PARA MEDIR LA TEMPERATURA CORPORAL

desde PVP: 990€*

- Distancia de **detección de 1,5 m**, alarma a $37,3^{\circ}\text{C}$
- Precisión de $\pm 0,5^{\circ}\text{C}$
- Rango de medición de $20^{\circ}\text{C} \sim 50^{\circ}\text{C}$
- Lente térmica **2,28 mm**, resolución **120x90 píxeles**
- **Admite conexión a PC**

2. DETECCIÓN INDIVIDUAL - 1 PERSONA A LA VEZ

TERMINALES DE CONTROL DE ACCESOS Y PRESENCIAS CON FUNCIÓN DE DETECCIÓN DE TEMPERATURA CORPORAL

Precisión: $\pm 0,3^{\circ}\text{C}$

CÁMARA CON MEDICIÓN DE TEMPERATURA

desde PVP: 1.290€*



- Sensor termopila
- Resolución óptica: 1080P
- Precisión $\pm 0.3^{\circ}\text{C}$
- Detección facial
- Rango de temperatura: $20^{\circ}\text{C} \sim 45^{\circ}\text{C}$
- Grabación en micro SD
- **Wi-Fi**
- **Batería 6000mAh**
- Audio bidireccional
- App móvil - notificaciones
- Distancia de medición: 1.5 m
- RJ-45 10/100 Base T



Detección de palma



Detección facial



Detección de fiebre



Detección de mascarilla



* IVA e Instalacion NO incluidos en los precios

Precisión: $\pm 0,3^{\circ}\text{C}$

TERMINAL RECONOCIMIENTO FACIAL CON CONTROL DE TEMPERATURA Y MASCARILLA

desde PVP: **1.449€***

- Lector biométrico autónomo de control de accesos
- Identificación por reconocimiento facial
- Medición de temperatura corporal
- Precisión $\pm 0,3^{\circ}\text{C}$
- Detección de fiebre y mascarilla
- Pantalla 7" IPS a color táctil
- Capacidad 22.400 caras y 100.000 registros
- Comunicación TCP/IP
- Controladora integrada (Relé o Alarma y Wiegand)
- Cámara de doble sensor para reconocimiento facial
- Instalación en tornos o pared
- Software de gestión sVMS2000 gratuito



Precisión: $\pm 0,3^{\circ}\text{C}$

TERMINAL RECONOCIMIENTO FACIAL CON CONTROL DE TEMPERATURA Y MASCARILLA

desde PVP: **1.990€***

- Lector biométrico autónomo de control de accesos Identificación por reconocimiento facial, palma, huella y/o combinaciones
- Medición de temperatura corporal
- Precisión $\pm 0,3^{\circ}\text{C}$
- Detección de fiebre
- Alarma configurable en caso de no llevar mascarilla
- Pantalla 5" TFT a color táctil
- Capacidad 6.000 caras o huellas, 3.000 palmas
- Comunicación TCP/IP y USB
- Controladora integrada (puerta, pulsador y relé)
- Cámara de doble sensor para reconocimiento facial
- Compatible con software ZK



Precisión: $\pm 0,3^{\circ}\text{C}$

TERMINAL RECONOCIMIENTO FACIAL CON CONTROL DE TEMPERATURA Y MASCARILLA

desde PVP: **2.790€***

- Pantalla táctil IPS de 8" (400 lux)
- Cámara de 2 megapíxeles, WDR y luz baja
- Hasta 30.000 rostros
- Hasta 5.000 Palmas
- Hasta 50.000 usuarios
- Hasta 30.000 Fotos de usuarios
- Registro de hasta 1.000.000 eventos
- TCP/IP, Entrada/Salida Wiegand, RS485, RS232
- Salida de relevador, Salida de Alarma, Entrada auxiliar, Botón de salida, Sensor de puerta
- IP68, IK04
- 12V CC.



Precisión: $\pm 0,5^{\circ}\text{C}$

ARCO DE DETECCIÓN DE METALES CON SENSOR DE TEMPERATURA CORPORAL

desde PVP: **2.990€***

- Arco de detección de metales
- Sensor térmico IR
- Precisión $\pm 0,5^{\circ}\text{C}$
- Medición de temperatura corporal
- Detección de fiebre y de metales
- 18 zonas de detección de metal
- Sensibilidad de detección de metal ajustable
- Pantalla 5.7" LCD de información
- Contador de personas
- Alarmas
- Control por mando a distancia
- Apto para interior



TORNO COMPATIBLE CON SISTEMAS TERCEROS DE ACCESO

desde PVP: **1.590€***

- Torno individual de un solo acceso
- Movimiento rotativo de la barrera
- 3 Brazos / Seguridad Anti-tailgating
- Ancho de acceso 520 mm
- Indicador LED de estado del torno
- Modo de emergencia
- Placa principal de configuración del torno (Tiempos, Alarmas, Aperturas)
- Seguridad Anti-tailgating (No permite pasar dos personas a la vez)
- Fabricado en Aluminio
- Compatible con sistemas de control de acceso



TORNO COMPATIBLE CON SISTEMAS TERCEROS DE ACCESO

desde PVP: **2.990€***

- Torno individual de doble acceso
- Movimiento rotativo de la barrera
- 3 Brazos / Seguridad Anti-tailgating
- Ancho de acceso 520 mm
- Indicador LED de estado del torno
- Modo de emergencia
- Placa principal de configuración del torno (Tiempos, Alarmas, Aperturas)
- Seguridad anti-tailgating
- Fabricado en Aluminio
- Compatible con sistemas de control de acceso



3. DETECCIÓN COLECTIVA - HASTA 30 PERSONAS A LA VEZ



Precisión: $\pm 0,5^{\circ}\text{C}$

Precisión: $\pm 0,3^{\circ}\text{C}$
Con Blackbody

CÁMARA TERMOGRÁFICA PARA DETECCIÓN DE FIEBRE

desde PVP: 990€*

- Distancia de **detección de 2~9 metros**
- Precisión de $\pm 0,5^{\circ}\text{C}$ ($\pm 0,3^{\circ}\text{C}$ combinada con Blackbody)
- Rango de medición de 30°C ~ 45°C
- Lente **térmica de 15 mm**, resolución de **384x288** píxeles
- Lente **visible de 6 mm**, resolución visible de **2688x1520** píxeles

Precisión: $\pm 0,5^{\circ}\text{C}$

Precisión: $\pm 0,3^{\circ}\text{C}$
Con Blackbody

CÁMARA TERMOGRÁFICA PARA DETECCIÓN DE FIEBRE

desde PVP: 5.490€*

- Distancia de **detección de 1,5~2,5 metros**
- Precisión de $\pm 0,5^{\circ}\text{C}$ ($\pm 0,3^{\circ}\text{C}$ combinada con Blackbody)
- Rango de medición de 30°C ~ 45°C
- Lente **térmica de 6 mm**, resolución de **160x120** píxeles
- Lente **visible de 8 mm**, resolución visible de **2688x1520** píxeles

Precisión: $\pm 0,2^{\circ}\text{C}$

UNIDAD BLACKBODY PARA CALIBRADO DE CÁMARAS

desde PVP: 4.490€*

- Rango de temperatura de **40°C**
- Precisión de $\pm 0,2^{\circ}\text{C}$
- Estabilidad de $\pm 0,1$ ~ $0,2^{\circ}\text{C}/30$ minutos
- Emisividad de $0,97 \pm 0,02^{\circ}\text{C}$

BENEFICIOS GENERALES

- Medición **a distancia** (hasta 9 metros)
- Notificación de **alarma inmediata y grabación de eventos**
- Detección de personas de manera **múltiple e instantánea**
- **Ignora otras fuentes** de calor

KIT ESPECIAL CÁMARA + BLACKBODY + SOFTWARE



+ Blackbody

+ Software de Gestión
y Monitorización

Precisión: $\pm 0,3^{\circ}\text{C}$

KIT-BODYTEMP-BLACKBODY

desde PVP: 9.990€*

En comparación con la solución anterior, esta incorpora un elemento de calibración conocido como "Blackbody", manteniendo la cámara calibrada permanentemente y así baja la tolerancia de medición a $\pm 0,3^{\circ}\text{C}$. Esta solución es recomendada para detección de fiebre de altísima precisión en las zonas más transitadas.

- Dual Termográfica Bióptica + BlackBody
- Resolución Térmica: 384x288
- Lente: 10 mm
- Resolución Óptica: 1920x1080
- Precisión: $\pm 0,3^{\circ}\text{C}$
- Rangos de Medición: 20°C ~ 50°C
- Distancia de Detección: 3 ~ 6 m
- Cumple con normativa **CE**

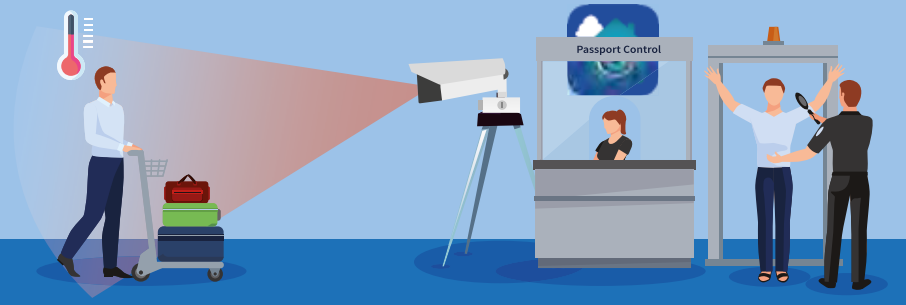
* IVA e Instalación NO incluidos en los precios

Precisión: $\pm 0,5^{\circ}\text{C}$

CÁMARA + TRÍPODE + SOFTWARE

La cámara cuenta con detección asistida por Inteligencia Artificial para reducir las falsas alarmas causadas por otras fuentes de calor. Agregando la unidad Blackbody obtendremos una precisión de:

Precisión: $\pm 0,3^{\circ}\text{C}$
Con Blackbody



4. SISTEMA INDUSTRIAL



Precisión: $\pm 0,4^{\circ}\text{C}$



CÁMARA TÉRMICA PARA MEDIR LA TEMPERATURA CORPORAL

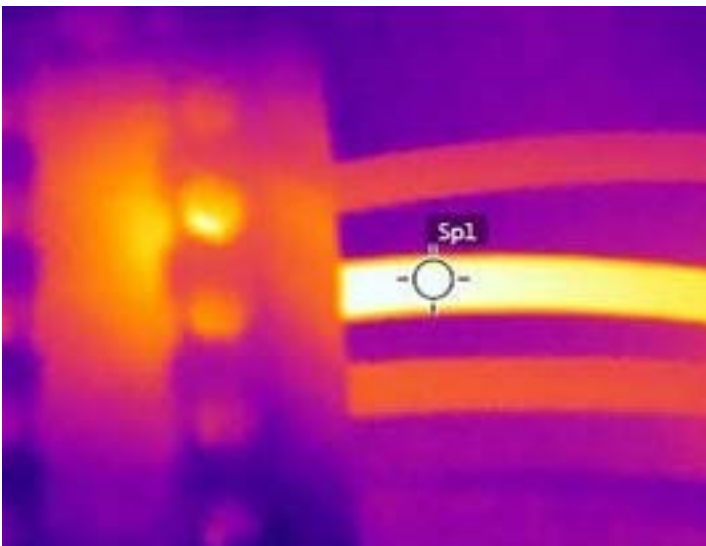
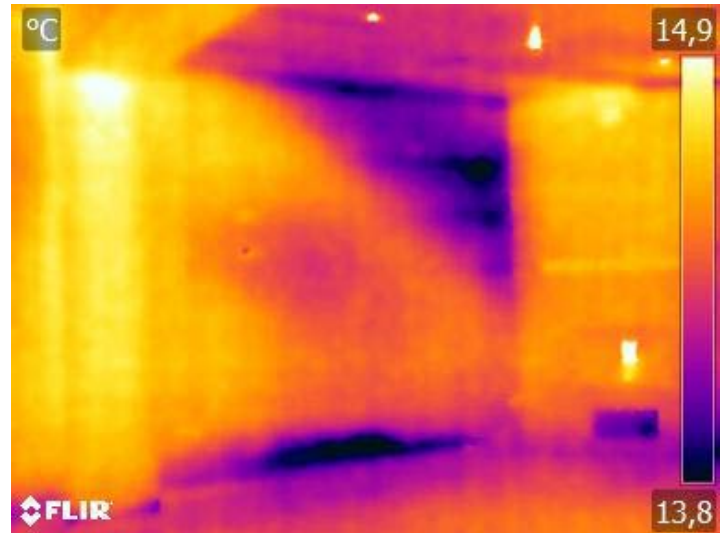
desde PVP: 13.000€*

- Distancia de **detección** de 3,5~4,5 metros
- Precisión de $\pm 0,4^{\circ}\text{C}$
- Rango de medición de 20°C ~ 60°C
- Lente térmica 25 mm, resolución 384x288 píxeles
- Admite conexión a PC

TRÍPODE PARA CÁMARAS

desde PVP: 90€*

- Trípode con cabezal giratorio de 3 vías
- Altura del trípode ajustable 53~177 cm
- Capacidad de carga de hasta 4 kg
- Incluye bolsa para almacenamiento



* IVA e Instalacion NO incluidos en los precios

5. APLICACIONES DE LOS SISTEMAS



AEROPUERTOS / ESTACIONES DE TREN Y AUTOBUSES / CENTROS DE TRANSPORTE



INDUSTRIA / FÁBRICAS / GRANDES CENTROS DE NEGOCIO



MINISTERIOS / JUZGADOS / ORGANISMOS OFICIALES



UNIVERSIDADES / CENTROS DE FORMACIÓN / ESCUELAS



HOSPITALES / LABORATORIOS



MUSEOS / TEATROS / CINES



PABELLONES DEPORTIVOS / ESTADIOS



CENTROS COMERCIALES / MERCADOS CENTRALES / SUPERMERCADOS

6. CASOS DE ÉXITO



AEROPUERTO DE DAXING



ESTACIÓN DE METRO



AEROPUERTO DE CHENGDU



ESTACIÓN DE TREN DE TAIYUAN



HOSPITAL DE LEISHENSHAN



FOXCONN



HUAWEI



TENCENT



COMITÉ DE WUHAN



BANCO DE HANKOU



ESTACIÓN DE TREN DE WUHAN



ESTACIÓN DE TREN DE HANKOU